

A qui s'adresse ce laboratoire ?

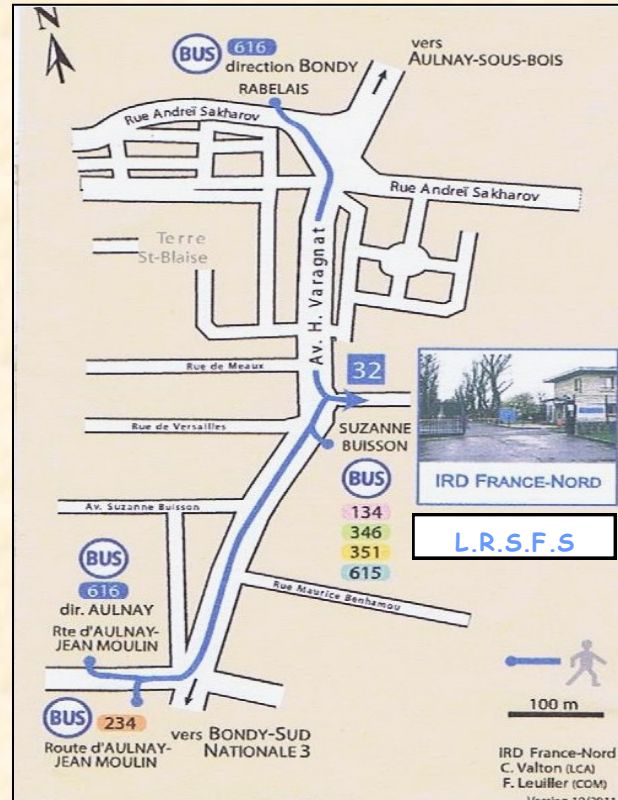
La biologie vétérinaire, un service pour tous :

- Collectivités
(Conseil général, mairie...)
- DDPP
- Centres de recherche
- ONCFS / Fédérations des chasseurs
- Associations de protection de l'environnement

Mais aussi :

- Particuliers
- Éleveurs
- Vétérinaires libéraux

Plan d'accès



Adresse LRSFS : IRD France-Nord

Bâtiment i

32, avenue Henri Varagnat

93140 Bondy Cedex

Horaires d'ouverture :

Du lundi au vendredi 10H-13H 14H-18H

Tél.: +33 (0) 1 48 02 56 13

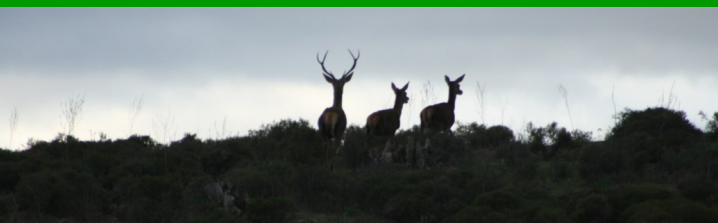
Courriel : lrsfs.daoud@gmail.com



Laboratoire Régional de
Suivi de la Faune Sauvage



LABORATOIRE REGIONAL DE SUIVI DE LA FAUNE SAUVAGE



OBSERVATOIRE SCIENTIFIQUE RÉGIONAL

QUI SOMMES-NOUS ?

Le LRSFS est né le 18 novembre 2009 sous un statut associatif de 3 collègues (État, collectivités et associations) et de partenaires privilégiés tels que : le Museum national d'histoire naturelle (MNHN), l'École nationale vétérinaire d'Alfort (ENVA), les fédérations des chasseurs, l'ONCFS...

Notre laboratoire représente une structure pluri-institutionnelle impliquant une pluridisciplinarité en biologie vétérinaire dans une zone qui recouvre l'ensemble du territoire régional d'Île-de-France et les départements limitrophes.

Le laboratoire travaille également en collaboration avec différents acteurs : réseaux régionaux et nationaux tels que l'IRD, le réseau SAGIR et l'ELIZ. La présence du LRSFS au niveau régional est pertinente et essentielle, il contribue également au maintien de la biodiversité, par le dépistage des maladies émergentes, par ses études d'épidémiologie-surveillance des maladies infectieuses, notamment des maladies zoonotiques.

Il joue un rôle majeur en matière de santé animale et publique.

NOS MISSIONS

Le laboratoire a pour principales missions (sans que cette liste soit exhaustive) :

- ▶ Études d'épidémiologie-surveillance
- ▶ Veille et suivi sanitaire des animaux
- ▶ Contrôle de la biodiversité
- ▶ Analyse et programme de recherche dans le cadre de thématiques ciblées
- ▶ Conseil - formation - expertise
- ▶ Vérification et valorisation des travaux de recherche

Le laboratoire est à votre disposition n'hésitez pas à nous contacter par mail ou par téléphone pour répondre au mieux à vos interrogations.

PARTIE ANALYTIQUE

Le laboratoire peut travailler à partir de matériel biologique de diverses natures : cadavres d'animaux (domestiques / rentes / NAC / cynégétiques / sauvages ...) ou d'écouvillons, prélèvements (poils, squames, etc.).

Les examens de routine réalisés au LRSFS sont :

- Autopsie
- Examens bactériologiques
- Examens parasitologiques
- Examens mycologiques
- Diagnostic des maladies d'abeilles et du couvain
- Diagnostic des maladies des poissons
- Recherche parasitaire bac à sable
- Tests immunochromatographiques sur membrane (parvovirose, PIF...)

Autres prestations :

- Identification bibliographique d'insectes
- Participation à des projets de recherche
- Formation et conseil
- Détermination par des techniques

